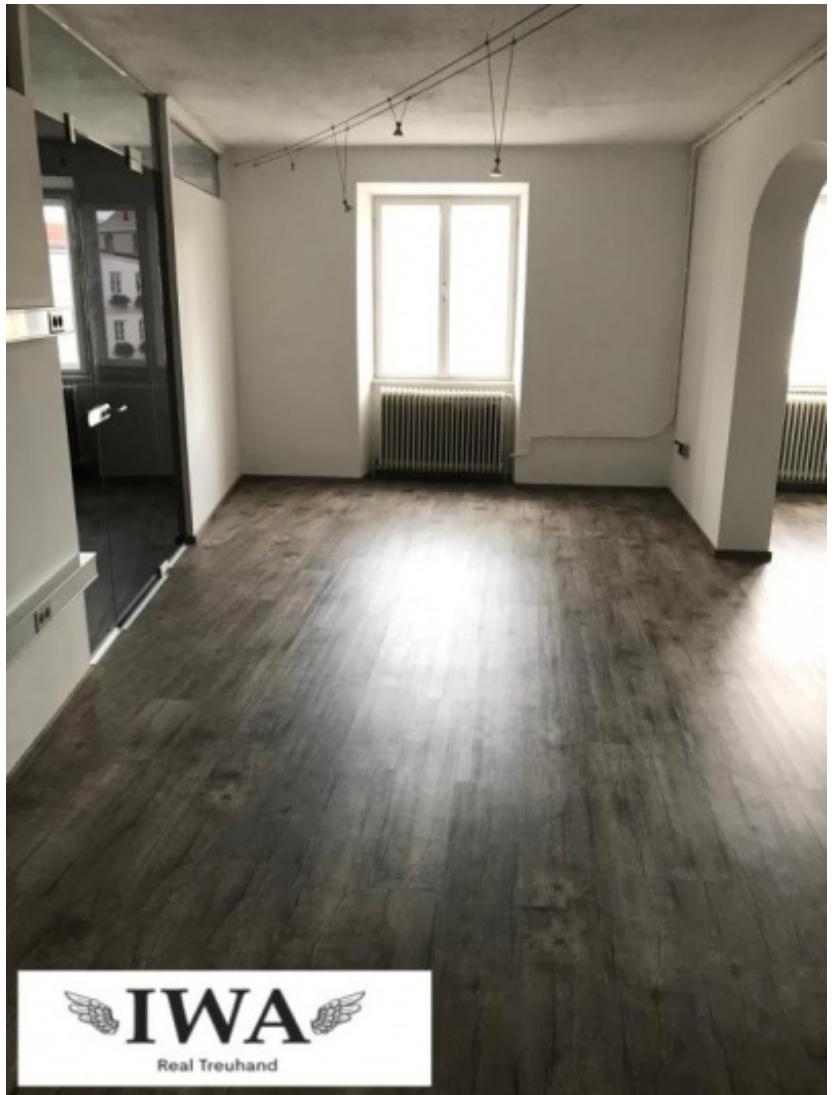


Kontakt

Sabine Vörös

Telefon : **+43660/445 00 62**
E-Mail : **office@IWA-Real-Treuhand.at**
Büro : **IWA Real Immobilien GmbH**
Adresse : **3860 Heidenreichstein, Schremser
Straße 16/12**

Weitere Objekte von diesem Makler



Grunddaten

Objekt Nummer: **3826/2**
Objekt Typ: **Gewerbe**
Bundesland: **Niederösterreich**
Adresse: **3830 Waidhofen an der Thaya**
Ges. Kosten: **€ 860,-**
Nutzfläche: **110,00 m²**

Beschreibung

Spitzenlage direkt am Hauptplatz - Geschäftslokal vielseitig nutzbar

Spitzenlage direkt am Hauptplatz - Branchenfreies Geschäftslokal vielseitig nutzbar

Zur Vermietung gelangt ein 2 stöckiges Geschäftslokal inmitten des idyllischen Waldviertler Stadtzentrums Waidhofen/Thaya.

Die Räumlichkeiten unterteilen sich auf 2 Stockwerke mit einer Gesamtgröße von ca. 110m² und kann je nach Wunsch erweitert werden.

Das Erdgeschoss ist 90m² groß und mit einem Teppichboden belegt. Es verfügt über 2 Eingänge und besitzt einen Wasseranschluss im hinteren Raumbereich samt einer bestehenden EDV-Verkabelung.

Der 1. Stock ist ca. 20m² groß und verfügt über eine Küchennische und einem Gemeinschaftsbad samt WC. Es ist über eine innenliegende Stiege sofort erreichbar und mit einem Vinylboden ausgestattet.

Die vielseitige Nutzbarkeit der Räumlichkeiten, die traumhaft Lage und die Parkplätze direkt vorm Geschäftshaus bieten

das perfekte Ambiente für die verschiedensten Unternehmensbranchen.

Die Gesamtmiete beträgt € 860,40 inkl. Betriebskosten + Heizkostenkonto

Größe: ca. 110 m²

Kaution € 2.581,20 (3 Monatsmieten)

Maklerprovision: € 2.581,20 (3 BMM inkl. Ust)

VIP-Service

Unsere brandaktuellsten Angebote finden sie zuerst auf unserer Homepage!

<https://iwa-real-treuhand.at> -Immer einen Besuch wert.

Für weitere Informationen, Besichtigungen und Finanzierungsfragen stehe ich Ihnen gerne unter Sabine Vörös-office@iwa-real-treuhand.at oder telefonisch unter 0660/445 00 62 zur Verfügung.

Nettomiete:	€ 572,-
USt Miete	€ 114,-
Bruttomiete:	€ 686,-
Betriebskosten:	€ 102,-
Heizkosten:	€ 72,-
Ges. Kosten:	€ 860,-
Kaution:	€ 2.581,-
Mieterprovision:	3 MM zuzüglich 20% MwSt

Nutzfläche:	110,00 m ²
Bürofläche:	110,00 m ²
Grundfläche verm.:	110,00 m ²

beziehbar ab:	15.02.21 (sofort)
Baujahr:	ca. 1950
Zustand:	sehr gut
Geschosszahl:	2

Öffentliche Anbindung: Bus; **Lage:** Stadtzentrum; **Ausstattung:** barrierefrei, rollstuhlgerecht, Teeküche, Räume veränderbar, Anzahl Tagungsräume 1, Altbau



