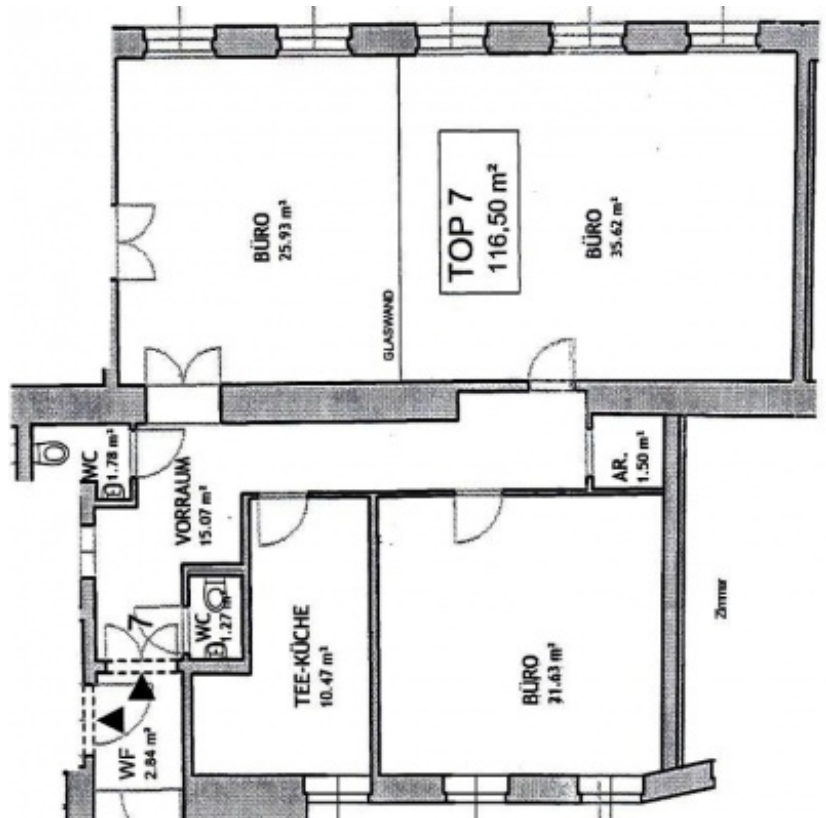


Kontakt



Martin Wicho

Telefon : +43 1 890 25 85
Mobil : +43 660/160 60 00
E-Mail : wicho@dimagimmobilien.at
Büro : DIMAG - Die Immobilienagentur GmbH
Adresse : 1010 Wien, Köllnerhofgasse 5/6/61
Weitere Objekte von diesem Makler



Grunddaten

Objekt Nummer: 2703/2117
Objekt Typ: **Büro**
Bundesland: **Wien**
Adresse: **1070 Wien**
Ges. Kosten: **€ 1.794,-**
Nutzfläche: **ca. 111,00 m²**
Zimmer: 3

Beschreibung

Wunderschönes Altbaubüro in hervorragender, sehr zentraler Lage

Wunderschöne Bürofläche mit hervorragender Infrastruktur in sehr guter Lage

Diese Bürofläche befindet sich im 3. Stock eines sehr repräsentativen Stilaltbaus und besticht durch ihren repräsentativen Charakter und die hervorragende Lage in der Nähe der Mariahilfer Straße. Die Fläche besteht aus 3 Büroräumen, 2 Sanitärbereichen, Teeküche, Abstellraum und Vorraum.

Die Einheit ist sehr gut ausgestattet mit wunderschönen Parkettböden und Fliesen, eine Gegensprechanlage ist ebenfalls vorhanden.

Gute Infrastruktur durch die Nähe zur Mariahilfer Straße und öffentliche Verkehrsanbindung (U3, U6, Straßenbahnlinie 5, 6, 9, 18, 52, 58, Bus 13A) sind gegeben. In unmittelbarer Umgebung befinden sich Einkaufsmöglichkeiten, Banken und Schulen. Ebenfalls in Gegend befinden sich zahlreiche Restaurants, Cafes und Geschäfte.

Sehr gerne steht Ihnen Herr Martin Wicho für weitere Informationen und einer Besichtigung unter 0660/160 60 00 oder unter wicho@dimagimmobilien.at zu Verfügung.

Vielen Dank.

Nettomiete: € 1.495,-
USt Miete € 299,-
Bruttomiete: € 1.794,-
Ges. Kosten: € 1.794,-

Kaution: € 6.000,-
Mieterprovision: 3 MM zuzüglich 20% MwSt

Nutzfläche: ca. 111,00 m²

beziehbar ab: sofort
Zimmer: 3.5
WC: 2
Lift: Ja
Möblierung: Küche
Heizung: Zentralheizung mit Fernwärme
Baujahr: ca. 1900
Zustand: sehr gut
Geschosszahl: 1
Stockwerk: 3
Orientierung: SW
Lärmbelastung: absolute Ruhelage
Nebenräume: 1
HWB: 137.9 kWh/(m²a)
Klasse HWB: D

Öffentliche Anbindung: U-Bahn, Schnellbahn, Bus; **Lage:** Stadtzentrum, Sonnige Lage; **Ausstattung:** rollstuhlgerecht, Teeküche, Altbau, öffentbare Fenster; **Bodenbelag:** Parkett; **Sicherheit:** Sicherheitsdienst

